

The background is a light yellow color with a wavy pattern. On the left, there is a cluster of yellow hexagons representing a honeycomb, with a single drop of honey falling from one of them. On the right, there is another cluster of yellow hexagons. Three cartoon bees are scattered around the text: one large yellow and black striped bee in the top right, one smaller yellow and black striped bee in the bottom left, and one smaller orange and black striped bee in the bottom right.

Bites sandara



Sparnai

Akys

Galva

Pilvelis

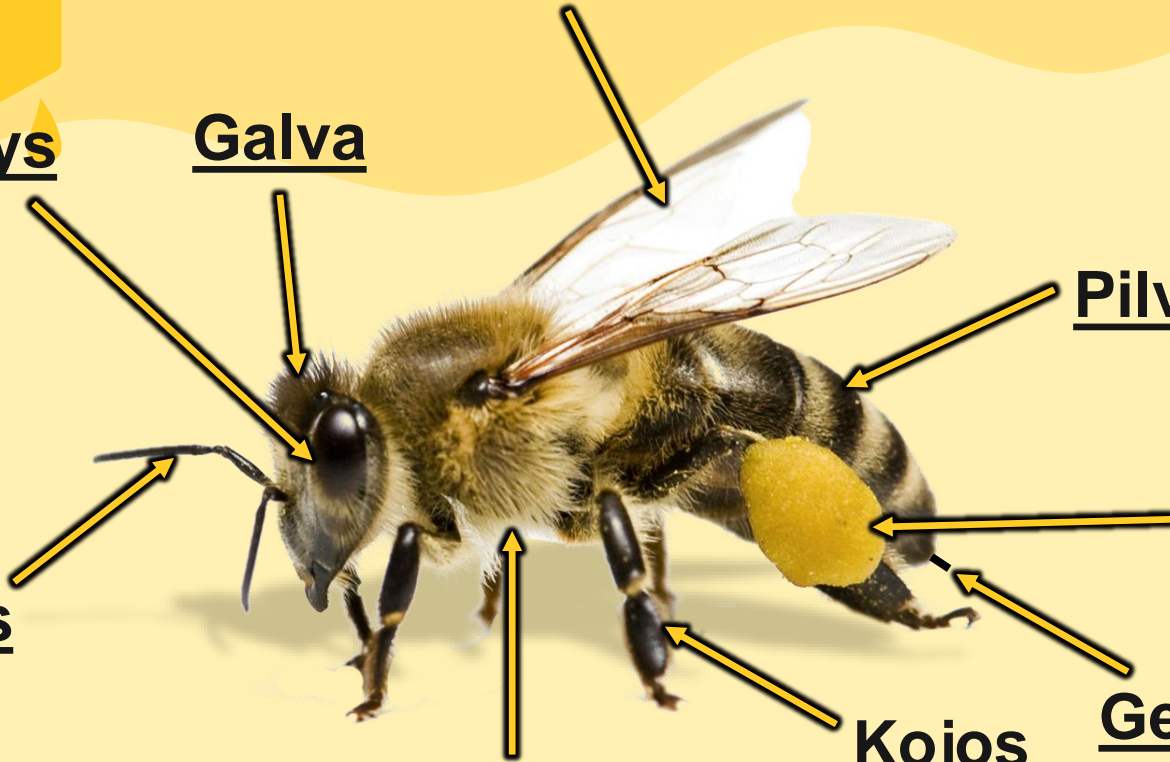
Žiedadulkių
krepšelis

Antenos

Krūtinė

Kojos

Geluonis





Klausimynas

1. Žiedadulkių krepšelio funkcija?

A. Daugintis B. Rinkti žiedadulkes C. Virškinti

2. Kuris bitės organas užtikrina lytėjimą?

A. Kojos B. Akys C. Antenos

3. Kiek akių turi bitė?

A. 10 B. 2 C. 5

4. Kiek porų kojų turi bitės?

A. 6 B. 3 C. 8





Klausimynas

5. Kurie, priekiniai ar užpakaliniai, bičių sparnai didesni?

A. Abu B. Užpakaliniai C. Priekiniai

6. Į ką labiausiai orientuojasi bitės krūtinė?

A. Poravimąsi B. Judėjimą C. Virškinimą



Apibendrinimas

Bitės išorės organų pavadinimus, funkcijas ir išvaizdą.

Interaktyvių skaidrių paskirtis – sužinoti daugiau apie bitės sandarą ir patikrinti žinias.

Ačiū už dėmesį!





Antenos

Antenos - jutimo organas, užtikrinantis bitės lytėjimo, uoslės, skonio pojūčius ir net unikalią klausos formą.





Žiedadulkių krepšelis

Žiedadulkių krepšelis yra tam tikrų rūšių bičių užpakalinių kojų blauzdikaulio dalis. Į jį keliauja bičių surinktos žiedadulkės.





Geluonis

Geluonis yra aštrus bičių organas turintis dantelius, galintis suleisti nuodų, dažniausiai pradurdamas kito gyvūno epidermį. Kai bitė darbininkė įgelia, ji bando pabėgti tad, kai nepavyksta geluonis tiesiog nulūžta ir bitė miršta.





Kojos

Bitė turi tris poras kojų, kurios suskirstytos į šešis segmentus, todėl jos yra labai lanksčios. Priekinės kojelės yra specialiai sukurtos antenoms valyti. Kiekvienoje kojoje yra nagai sugriebti ir lipnios pagalvėlės, padedančios bitei nusileisti ant slidaus paviršiaus. Bitės taip pat turi skonio receptorius ant kojų galiuku.





Sparnai

Bitės turi dvi poras sparnų.

Priekiniai sparnai yra daug didesni nei užpakaliniai, tačiau jie abu padeda skraidyti. Bitė pakyla jos sparnams judant aukštyn ir žemyn. Taip susidaro į propelerį panašus judesys.





Krūtinė

Krūtinė yra bitės vidurinė dalis, labiausiai orientuota į judėjimą. Krūtinėje yra šešios kojos ir dvi poros sparnų. Krūtinės raumenys leidžia bitei valdyti sparnų judėjimą skrydžio metu. Greiti raumenų susitraukimai sukelia sparnų judėjimą.



Akys



Bitės turi 5 akis. 2 sudėtinės akys, naudojamos formoms matyti, ir 3 mažos akys viršugalvyje, naudojamos šviesai matyti. Bitės gali matyti spalvas, kurių mes negalime.





Pilvelis

Nors pilvelis neturi specialių išorinių struktūrų, bet yra virškinimo ir dauginimosi centras (tranams ir karalienėms). Jame taip pat yra geluonis, galinga apsauga nuo mūsų, žmonių.





Galva

Bitės galvoje yra akys, antenos ir burnos dalys. Taip pat ten galime rasti ir mažas jos smegenis, kurios ir kontroliuoja kūną.

